



Casino 3er-2er-1er D209

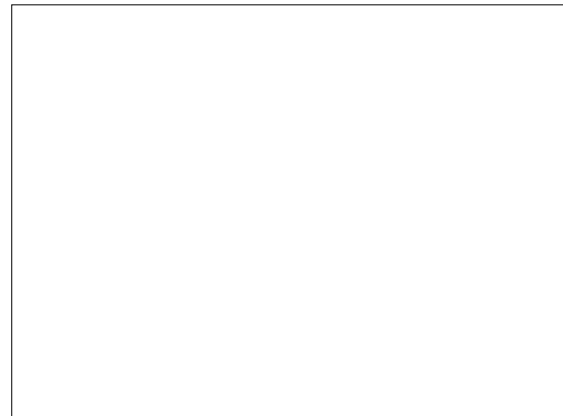
 Made in EU

Preisliste: 63842 COTTA COLLECTION AG - Stand: 18.02.2022

Modellinfo Casino



Casino 3er-2er D209 freigestellt



PRODUKTINFORMATIONEN UND BESTELLMHINWEISE

AUFBAU:

Gestell:	Gestell aus Buchen- und Fichtenholz
Sitz:	Mit Nosagfederung und statischen Polstergurten
Rücken:	Mit dauerelastischen und statischen Polstergurten
Schaumstoffe:	Sitz: 25, Rest mit Flocken-Füllung

FUNKTIONEN:

Bettfunktion, Bettkasten

ZUBEHÖR:

Keine

Sitztiefe / Sitzhöhe:

50 / 42/47

Lieferbarer Fuss:

Kunststoff schwarz, Höhe 4.5cm / Hocker mit Filzgleiter

Absetzung:

Komplett

SONSTIGES:

Die Modelle sind von vorne betrachtet von links nach rechts aufgebaut.

Alle in der Preisliste angegebenen Werte sind ca. Masse in Zentimeter.

CASINO I

Stoffkategorien:

1S: JAM, START, SPARTA, BOSTON, NEW YORK, BUFFALO, CAMPSBAY, COSY, FRISCO, INDY, ORLANDO, DENVER, RHODOS, GRIMALDI, ATHENE, OLYMPIA
 2S: FUEGO, VELVET, VEGA, STELLARE, ALL SENSES, NEW LUCCA, PULSE
 5S: SOLARIS

Lederkategorien:

3A: YAK
 4A: PAMPAS

COTTA

Kombination	Artikel-Nr.	Gewicht kg	Volumen m ³	Anzahl Collis	Liegefläche B/T
CASINO I SESSEL TL/B/H/TR 92/110/88/92 cm	M450100	33,00	0,60	1	-
CASINO I 2ER SOFA TL/B/H/TR 92/159/88/92 cm	M450200	47,00	1,10	1	-
CASINO I 3ER SOFA Rücken echt TL/B/H/TR 92/191/88/92 cm	M450300	55,00	1,25	1	-
CASINO I 3ER SOFA Rücken unecht TL/B/H/TR 92/191/88/92 cm	M450300U	55,00	1,25	1	-
CASINO I 3-2-1 Rücken echt TL/B/H/TR 900/900/900/900 cm	M450400	135,00	2,95	3	-
CASINO I 2F-OTM/BK KLEIN Rücken echt TL/B/H/TR 95/250/98/232 cm	M450666	130,00	3,11	2	180/114 cm
CASINO I OTM/BK KLEIN-2F Rücken echt TL/B/H/TR 95/250/98/232 cm	M450667	130,00	3,11	2	180/114 cm
CASINO I REC-2-OTM/KLEIN Rücken echt TL/B/H/TR 165/313/98/232 cm	M450782	152,00	4,38	3	-
CASINO I OTM/KLEIN-2-REC Rücken echt TL/B/H/TR 232/313/98/165 cm	M450783	152,00	4,38	3	-
CASINO I HOCKER TL/B/H/TR 56/56/42/56 cm	M450800	4,00	0,13	1	-

CASINO I





Stoffkategorien:

1S: JAM, START, SPARTA, BOSTON, NEW YORK, BUFFALO, CAMPSBAY, COSY, FRISCO, INDY, ORLANDO, DENVER, RHODOS, GRIMALDI, ATHENE, OLYMPIA
2S: FUEGO, VELVET, VEGA, STELLARE, ALL SENSES, NEW LUCCA, PULSE
5S: SOLARIS

Lederkategorien:

3A: YAK
4A: PAMPAS

COTTA

Kombination		Artikel-Nr.	Gewicht kg	Volumen m ³	Anzahl Collis	Liegefläche B/T
CASINO I 2-OTM/KLEIN Rücken echt TL/B/H/TR 95/250/98/232 cm		M450891	110,00	3,05	2	-
CASINO I 2-OTM/KLEIN Rücken unecht TL/B/H/TR 95/250/98/232 cm		M450891U	110,00	3,05	2	-
CASINO I OTM/KLEIN-2 Rücken echt TL/B/H/TR 232/250/98/95 cm		M450892	110,00	3,05	2	-
CASINO I OTM/KLEIN-2 Rücken unecht TL/B/H/TR 232/250/98/95 cm		M450892U	110,00	3,05	2	-

AUS VERANTWORTUNG FÜR ALLE

In Zeiten bedeutsamer Veränderung übernehmen wir Verantwortung für Menschen, Umwelt und Gesellschaft.

Auf Grundlage der in den Sustainable Development Goals (SDGs)* der Vereinten Nationen festgelegten Inhalte, haben 6 ausgewählte Themen für unser Unternehmen und explizit unsere GREENCLUB-Produkte, aktuell besondere Relevanz.

GREENCLUB, mehr als ein Label.



Achten Sie auf FSC®-zertifizierte Produkte! Diese sind entsprechend gekennzeichnet!

COTTA GROUP - GEMEINSAM ZUKUNFT GESTALTEN

Seit 2018/19 werden die Emissionswerte der Cotta-Group gemessen. Hieraus ergeben sich wissenschaftsbasierte Zielvorgaben in Bezug auf die SDG's der Vereinten Nationen.

Cotta-Produkte mit der Auszeichnung GREENCLUB (das sind ab sofort alle Neuentwicklungen) werden zu 100 % unter den gängigen Ecolabels- sowie FSC®-Standards hergestellt.

Dazu zählt die Verwendung nachhaltiger Materialien wie zB: FSC®-zertifizierte Holzprodukte, teil recycelter Verpackungsmaterialien und Stoffen bestehend aus 100 % recycelten PET-Flaschen. Details hierzu auf der Rückseite.

Der Einsatz zirkulärer Produkte und Geschäftsideen befindet sich in der Entwicklungsphase.

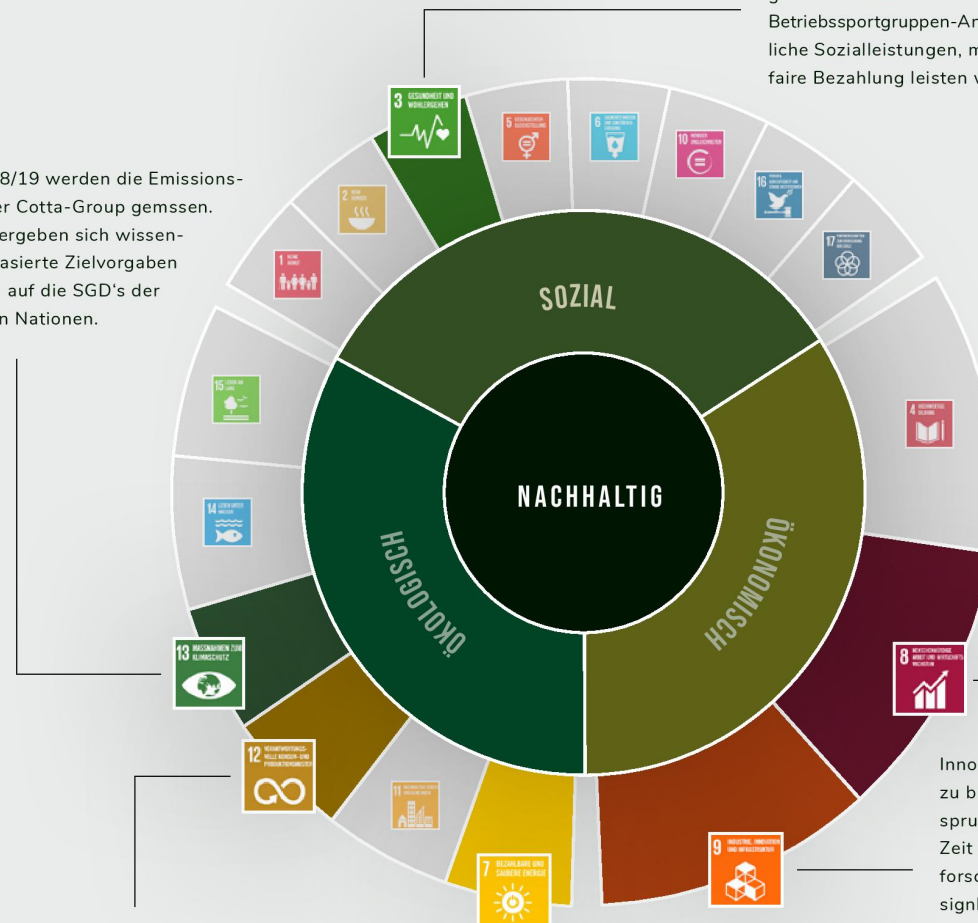
Um beste Produkte herzustellen, bedarf es nicht nur excellenter Rohstoffe, sondern zu aller erst gesunde und zufriedene Mitarbeiter*innen – durch Betriebssportgruppen-Angebote, überdurchschnittliche Sozialleistungen, medizinische Betreuung und faire Bezahlung leisten wir unseren Teil.

Unsere Lieferanten sind verpflichtet, Gesetze und Vorschriften, sowie die Inhalte unseres Nachhaltigkeits-Konzeptes einzuhalten.

Regelmäßige Kontrollen stellen die vereinbarten Regeln sicher.

Innovative Produkte in den Markt zu bringen ist täglich unser Anspruch – dabei stecken wir viel Zeit und Leidenschaft in die Erforschung neuer Material- und Designlösungen. Ein wichtiges Thema ist in diesem Zusammenhang ist die Reduzierung des Frachtvolumens.

Unsere Produktionsstandorte arbeiten ohne fossile Energie. Die Werke werden mit Holzresten und Abfallspähnen geheizt, außerdem werden die Dächer der südlichen Standorte genutzt um zusätzlich mit Hilfe von Sonnenkollektoren Strom zu erzeugen.



*Quelle: www.un.org