

# Focus

**Basisbreite**



## Modellbeschreibung

**Gestell:** Stahlrohrrahmen und Holzwerkstoffe  
**Unterfederung Sitz:** Stahlwellen-Federn  
**Polsterung Sitz:** HsL - HUKLA-Superflex hochwertiger Formkaltschaum  
**Unterfederung Rücken:** Gummigurte  
**Polsterung Rücken:** HUKLA-Superflex hochwertiger Formkaltschaum  
**Polsterung Armteil:** Hochwertiger Polyätherschaum  
**Füße:** Rollen (nicht drehbar)  
**Max. Belastbarkeit:** **130 kg**  
**Faltenbildung gehört zur legeren Verarbeitung!**  
 Alle Ausführungen mit Seitenteiltasche sitzend auf der rechten Seite  
 Generell mit manueller Kopfpolsterverstellung durch Rastbeschlag mit Rückholfeder ausgestattet.  
 Alle Ausführungen optional mit einer Maxi-Kopfpolster-Verlängerung um 7cm ausstattbar. (Rückenmatte durch einen Rastbeschlag hochklappbar)

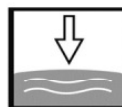
## Sitzhärten

**HsL**  
Kaltschaum-Sitzkomfort

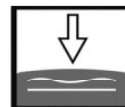
**10 Jahre Garantie**  
auf die HsL-Polsterung

**HsL-Wahlweise in 3 verschiedenen Sitzhärten**  
(ohne Mehrpreis)

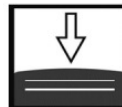
Bitte grundsätzlich angeben! **Empfehlung: F2**



F1 weich



F2 mittel



F3 fest

## Grundversion



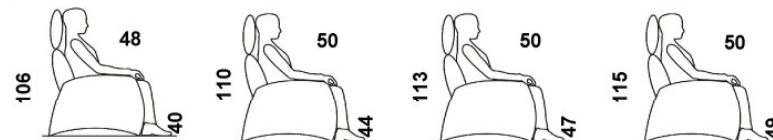
**Körperdruck**



Außenmaß (BT) 77/86

Innenmaß (B) 49

## 7 Ergonomiegrößen preisgleich lieferbar



Piccolo

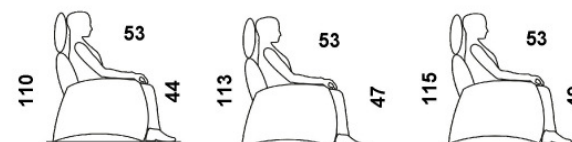
Small

Medium

xtra Medium

Lieglänge ca. 170 cm

Lieglänge ca. 178 cm



Standard

Large

xtra Large

Lieglänge ca. 181 cm



Legger gepolstert



Made in EU

## Komfortausstattungen gegen Mehrpreis für die Basis-Variante 49cm in allen 7 Ergonomiegrößen möglich

**C**  
Starthilfe Rücken

**D**  
1 E-Motor

**E**  
1 E-Motor und Aufstehhilfe

**F**  
2 E-Motoren

**G**  
2 E-Motoren und Aufstehhilfe

## Zusatzausstattungen gegen Mehrpreis

**AKK**  
Akku ( 100 Verstellungen)  
Lieferbar in den Funktionen D/E/F/G

**MOK**  
Motorische Kopfpolsterverstellung  
Lieferbar in den Funktionen D/E/F/G

**MK**  
Maxi-Kopfpolster um 7cm mehr Rückenlänge.  
Bei allen Ergonomien und Ausstattungen lieferbar. Gesamthöhe Rücken erhöht sich dabei um 2cm.

## Herz-Waage-Position



Alle Ausführungen lassen sich generell bis zur Herz-Waage-Position verstellen. Als Herz-Waage-Position bezeichnet man die rückwärtige Liegeposition, in der die Fußspitzen höher gelagert sind als das Herz. Herz und Kreislauf werden so entlastet. Die Durchblutung verbessert sich und der Körper kann entspannen. Angestrenzte und müde Beine können regenerieren, da das Venensystem entlastet wird.

## Kopfpolsterverstellung



Alle Ausführungen sind generell mit einer manuellen Kopfpolsterverstellung über einen Rastbeschlag mit Rückholfeder ausgestattet. So kann jede Relaxposition individuell verfeinert werden.

## Hinweis für Träger von Herzschrittmachern!

Alle zu Ihrer Bequemlichkeit beitragenden eingebauten Elektromotoren entsprechen den DIN- und VDE Vorschriften. Wir empfehlen trotzdem den Trägern von Herzschrittmachern, ihren Arzt zu befragen, um eventuellen Problemen vorzubeugen.

**Bestellmodus – bitte immer angeben: 1. Modell-Name / 2. Bezug / 3. Modell-Type / 4. Komfortausstattungen / 5. Ergonomie / 6. Sitzhärte (Bei fehlender Angabe wird F2 bestätigt)**



# Focus Plus



## Modellbeschreibung

**Gestell:** Stahlrohrrahmen und Holzwerkstoffe  
**Unterfederung Sitz:** Stahlwellen-Federn  
**Polsterung Sitz:** HsL - HUKLA-Superflex hochwertiger Formkaltschaum  
**Unterfederung Rücken:** Gummigurte  
**Polsterung Rücken:** HUKLA-Superflex hochwertiger Formkaltschaum  
**Polsterung Armteil:** Hochwertiger Polyätherschaum  
**Füße:** Rollen (nicht drehbar)  
**Max. Belastbarkeit:** **200kg**

### Faltenbildung gehört zur legeren Verarbeitung!

Alle Ausführungen mit Seitenteeltasche sitzend auf der rechten Seite  
 Generell mit manueller Kopfpolsterverstellung durch Rastbeschlag mit Rückholfeder ausgestattet.

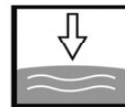
Alle Ausführungen optional mit einer Maxi-Kopfpolster-Verlängerung um 7cm ausstattbar. (Rückenmatte durch einen Rastbeschlag hochklappbar)

## Sitzhärten

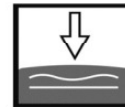


**HsL-Wahlweise in 3 verschiedenen Sitzhärten**  
 (ohne Mehrpreis)

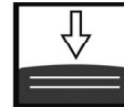
Bitte grundsätzlich angeben! **Empfehlung: F2**



F1 weich



F2 mittel



F3 fest



## Grundversion

G  
XXL  
Plus

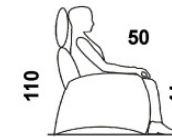


2 E-Motoren und Aufstehhilfe

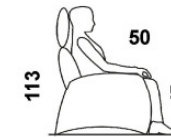


Außenmaß (BT) 83/86  
 Innenmaß (B) 55

## 6 Ergonomiegrößen preisgleich lieferbar



Small Plus



Medium Plus

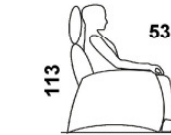


xtra Medium Plus

Liegelänge ca. 178 cm



Standard Plus



Large Plus



xtra Large Plus

Liegelänge ca. 181 cm

## Komfortausstattungen gegen Mehrpreis für die Plus-Variante in 55cm in 6 Ergonomiegrößen möglich



G- XXL Plus  
2 E-Motoren und  
Aufstehhilfe



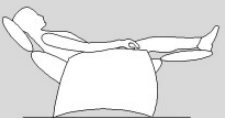
## Zusatzausstattungen gegen Mehrpreis

**AKK**  
Akku (ca. 65  
Verstellungen)  
Lieferbar in der  
Funktion  
G-XXL Plus

**MOK**  
Motorische  
Kopfpolsterverstellung  
Lieferbar in der Funktion  
G-XXL Plus

**MK**  
Maxi-Kopfpolster um 7cm mehr  
Rückenlänge.  
Bei allen Ergonomen und  
Ausstattungen lieferbar.  
Gesamthöhe Rücken erhöht sich  
dabei um 2cm

## Herz-Waage-Position



Alle Ausführungen lassen sich generell bis zur Herz-Waage-Position verstellen. Als Herz-Waage-Position bezeichnet man die rückwärtige Liegeposition, in der die Fußspitzen höher gelagert sind als das Herz. Herz und Kreislauf werden so entlastet. Die Durchblutung verbessert sich und der Körper kann entspannen. Angestrenzte und müde Beine können regenerieren, da das Venensystem entlastet wird.

## Kopfpolsterverstellung



Alle Ausführungen sind generell mit einer manuellen Kopfpolsterverstellung über einen Rastbeschlag mit Rückholfeder ausgestattet. So kann jede Relaxposition individuell verfeinert werden.

## Hinweis für Träger von Herzschrittmachern!

Alle zu Ihrer Bequemlichkeit beitragenden eingebauten Elektromotoren entsprechen den DIN- und VDE Vorschriften. Wir empfehlen trotzdem den Trägern von Herzschrittmachern, ihren Arzt zu befragen, um eventuellen Problemen vorzubeugen.

**Bestellmodus – bitte immer angeben: 1. Modell-Name / 2. Bezug / 3. Modell-Type / 4. Komfortausstattungen / 5. Ergonomie / 6. Sitzhärte (Bei fehlender Angabe wird F2 bestätigt)**