



### Modellbeschreibung:

**Gestell:** Hartholz und andere Holzwerkstoffe  
**Sitz:** Kaltschaum- bzw. Federkernpolsterung preisgleich wählbar, ummantelt mit Polstervlies auf dauerelastischen Wellenfedern  
**Boxspring-Polsterung** / gegen Aufpreis lieferbar  
 Taschenfederkern auf Bonell-Federkern mit hochwertigem Polyätherschaum ummantelt, mit Polstervlies auf dauerelastischen Wellenfedern  
**Rücken:** inklusive Sitztiefenverstellung für individuelle Sitztiefe  
 hochelastische Polstergurte mit hochwertigem Kaltschaum  
 einzeln verstellbare Rückenpolster mit Rasterfunktion und Faltenoptimierung / gegen Aufpreis lieferbar  
 Alle Typen sind im Rücken echt bezogen  
**Armteil:** mit Rasterverstellung / gegen Aufpreis lieferbar  
**Liegefläche:** echt bezogen / Metallgriff  
**Bezugsstoff:** Modell ist in Haupt- und Absatzstoff lieferbar  
**Der Preis wird immer nach der höheren Stoffgruppe berechnet!**



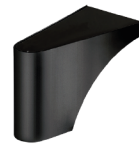
### ca. Massangaben in cm

Höhe:	85-100
Tiefe:	124
Sitzhöhe:	47
Sitzhöhe Boxspring:	+2
Sitztiefe Standard:	79
Sitztiefe mit ST*:	59
Armlehne:	30

### 5 Fußausführungen preisgleich - Höhe ca. 11 cm



Metallfuß  
glänzend  
winklig



Metallfuß  
schwarz  
winklig



Metallfuß  
glänzend  
eckig



Metallfuß  
schwarz  
eckig



Holzfuß  
Buche

### Farbtöne für wählbare Holzfarben

Buche natur	
Buche antik	
Buche schwarz	
Eiche bianco	

### 2 Nahtbilder preisgleich



**Standardnaht ohne Dekornaht**



**Doppelsteppnaht mit Kontrastfaden beige**

### 3 Sitzqualitäten



**Federkern**



**Kaltschaum**



**Boxspring  
gegen Aufpreis  
+2cm Sitzhöhe**

### Liegefläche Bettauszug

bei Boxspring-Polsterung hat der Bettauszug eine geringe Maßabweichung in der Höhe zur Sitzfläche

**Hinweis: Sollte keine Angabe der Sitzqualität erfolgen, bestätigen wir die Standardsitzqualität Kaltschaum!**

Hinweis für Träger von Herzschrittmachern!

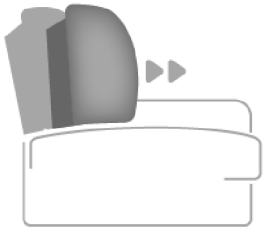
Alle zu Ihrer Bequemlichkeit beitragenden eingebauten Elektromotoren entsprechen den DIN- und VDE Vorschriften. Wir empfehlen trotzdem den Trägern von Herzschrittmachern, ihren Arzt zu befragen, um eventuellen Problemen vorzubeugen.

Bitte alle relevanten Daten zur Modellbeschreibung auf jeder Bestellung angeben! Beginnen Sie ihre Bestellkombinationen immer mit dem davorstehend linken Element (Bitte Stellskizze mitsenden)!

Die Nahtverarbeitung oder Notwendigkeit zusätzlicher Nähte kann im Vergleich zwischen der Stoff-/LederAusführung unterschiedlich ausfallen. Faltenbildung ist ein normaler Prozess. Diese stellt keinen Qualitätsmangel dar, sondern ist modellbedingt gewollt und eine warentypische Eigenschaft. ca.-Massangaben in cm und Ausführungen der abgebildeten Modelle sowie deren Skizzen sind unverbindlich und können sich ändern, darum müssen wir uns Preisirrtümer, technische Veränderungen und deren Liefermöglichkeiten vorbehalten. Massgebend ist der aktuelle Stand der Kollektion.

Die Liegeflächen-Maße sind in Kombination von einem Querschläfer mit AL und SE angegeben. In Verbindung mit anderen Elementen ändert sich die Liegefläche! Holz ist ein Naturprodukt und eventuelle Farbabweichungen können nicht beeinflusst werden und stellen keinen Reklamationsgrund dar.

**Sitztiefenverstellung (ST)**



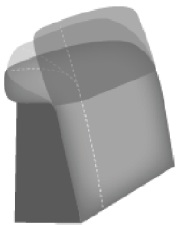
Durch leichtes Anheben und Vorziehen des Rückenkissens gestalten Sie eine weitere Sitztiefe.  
In der jeweiligen Type inklusive und nicht individuell bestellbar.

**Armteil mit Rasterverstellung (AV) - gegen Aufpreis**



möglich in allen Elementen

**Kopfpolsterverstellung (KV)  - gegen Aufpreis**



Einzel verstellbare Rückenpolster mit Rasterfunktion und Faltenoptimierung.  
In der jeweiligen (pro) Type nur komplett und nicht individuell bestellbar.