



**04**  
Eckteil  
Spitzeil  
80x80  
Ohne Funktion!



**05**  
Eckteil  
Spitzecke groß  
92x92  
Ohne Funktion!



**06**  
Kopfstütze  
Halterung verchromt  
45x23



**66**  
Kopfstütze breit  
Halterung verchromt  
55x23



**166**  
Komfort-Kopfstütze  
lose  
50x26



**10**  
Sessel  
2 ST  
55x82



**45 M/L**  
Sessel breit  
2 ST  
65/75x82



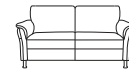
**18 S/M/L**  
Element  
1 ST links  
55/65/75x82



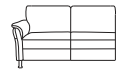
**19 S/M/L**  
Element  
1 ST rechts  
55/65/75x82



**11 S/M/L**  
Element  
ohne ST  
55/65/75x82



**20 M/L**  
Sofa 2-sitzig  
2 ST  
100/110x82



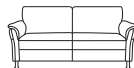
**28 M/L**  
Sofa 2-sitzig  
1 ST links  
100/110x82



**29 M/L**  
Sofa 2-sitzig  
1 ST rechts  
100/110x82



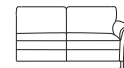
**21 M/L**  
Sofa 2-sitzig  
ohne ST  
100/110x82



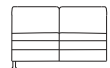
**25 M/L**  
Sofa 2,5-sitzig  
2 ST  
120/130x82



**54 M/L**  
Sofa 2,5-sitzig  
1 ST links  
120/130x82



**55 M/L**  
Sofa 2,5-sitzig  
1 ST rechts  
120/130x82



**26 M/L**  
Sofa 2,5-sitzig  
ohne ST  
120/130x82



**33 M/L**  
Sofa 3-sitzig  
2 ST  
140/150x82



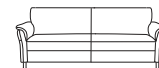
**38 M/L**  
Sofa 3-sitzig  
1 ST links  
140/150x82



**39 M/L**  
Sofa 3-sitzig  
1 ST rechts  
140/150x82



**31 M/L**  
Sofa 3-sitzig  
ohne ST  
140/150x82



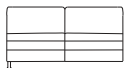
**35 M/L**  
Sofa 3,5-sitzig  
2 ST  
160/170x82



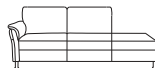
**48 M/L**  
Sofa 3,5-sitzig  
1 ST links  
160/170x82



**49 M/L**  
Sofa 3,5-sitzig  
1 ST rechts  
160/170x82



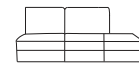
**34 M/L**  
Sofa 3,5-sitzig  
ohne ST  
160/170x82



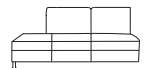
**68**  
Recamiere  
1 ST links  
179x84  
Ohne Funktion!



**69**  
Recamiere  
1 ST rechts  
179x84  
Ohne Funktion!



**23**  
Sofa 2-sitzig  
Abschluss. re.  
179x84  
Ohne Funktion!



**24**  
Sofa 2-sitzig  
Abschluss. li.  
179x84  
Ohne Funktion!



**84**  
Element+  
Abschluss li.  
129x84  
Ohne Funktion!



**85**  
Element+  
Abschluss re.  
129x84  
Ohne Funktion!



**52**  
Longchair  
1 ST links  
60x146  
Ohne Funktion!



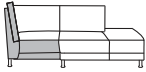
**53**  
Longchair  
1 ST rechts  
60x146  
Ohne Funktion!



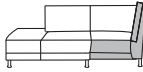
**62**  
XL-Longchair  
1 ST links  
65x162  
Ohne Funktion!



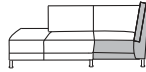
**63**  
XL-Longchair  
1 ST rechts  
65x162  
Ohne Funktion!



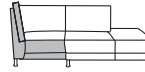
**41**  
Ecksofa 2-sitzig  
Abschlussho. re.  
208x80  
Ohne Funktion!



**42**  
Ecksofa 2-sitzig  
Abschlussho. li.  
208x80  
Ohne Funktion!



**98**  
Ecksofa/2 tief  
Abschlussho. links  
208x95  
Ohne Funktion!



**99**  
Ecksofa/2 tief  
Abschlussho. rechts  
208x95  
Ohne Funktion!



**27**  
Hockerbank  
klein  
95x74



**07**  
Hocker  
50x60



**K24**  
Sofakissen mit  
Inlett + RV  
38x38



**K26**  
Rückenkissen mit  
Inlett + RV "soft"  
52x52



**KS4**  
Kissensatz  
2xK26  
1xK24



**KS5**  
Kissensatz  
1xK26  
2xK24

### Sofaaufbau

- 1 | Gestell: Buchenholz mit Holzwerkstoff
- 2 | Sitzunterfederung: Qualitätsfederkern auf Nosagunterfederung; Standard-Sitztiefe: 50cm
- 3 | Sitzpolsteraufbau: Polyetherschaum mit Vlies umhüllt
- 4 | Rücken: Gummigurtunterfederung, Polyetherschaum mit Vlies umhüllt
- 5 | Fußausführung: F506.12M Alu (Höhe: 120mm); ergibt eine Sitzhöhe von 47cm

**CLASSIC spring**  
by PONSSEL

### Produktspezifische Informationen:

- UNI-Modell! Streifen- und sonst. Rapportstoffe sind nur gegen Mehrpreis möglich!
- Lose Kissen sind nicht im Preis enthalten und müssen separat bestellt werden.
- Optionale Funktion gegen Mehrpreis:

1. AP25STV = Sitztiefenverstellung manuell (pro Sitzeinheit)
2. AP30SVZ = Sitzvortrag (nur bei Typen mit Sitzbreite 130 u. 150cm)
3. AP08/09/89 = Seitenteil klappbar links, rechts oder beide (nur bei ST "A", "C", "E" + "G")

Die Sitztiefenverstellung muss immer für den kompletten Typ bestellt werden, z.B. Typ 25 2xAP25STV!  
Die Sitztiefe beträgt - je nach Verstellung - 50 - 61 cm.

- **ACHTUNG:** Bitte beachten Sie bei Ihrer Bestellung, dass die Kopfstütze nicht nachgerüstet werden kann. Bei der Erstbestellung mit Kopfstütze wird die Polstergruppe in allen Sitzeinheiten mit einem Einschubschlitz im Rücken versehen. Eine Nachrüstung ist deshalb technisch nicht möglich!

- Bei der Kombination bzw. beim Anschluss von "Elementen ohne Seitenteile" sind zwei zusätzliche Möbelfüße und Montageklötze erforderlich, die extra berechnet werden!

- **Achtung: Wird bei der Bestellung keine Kontrastfadenfarbe angegeben, wird automatisch Ton in Ton gearbeitet!**



**Lieferbare Seitenteile**



ST-Breite: 16cm



ST-Breite: 23cm



ST-Breite: 22cm



ST-Breite: 22cm



ST-Breite: 13cm



ST-Breite: 16cm

**Armlehnen „C“ + „E“ nach außen gebogene Form**

Bitte beachten Sie, dass für die Gesamtbreite der einzelnen Sofas die Seitenteilbreite zu den jeweiligen Sitzbreiten der Grundtypen addiert werden muß. **Seitenteil(e) klappbar nur möglich bei ST „A“, „C“, „E“ + „G“**

**Lieferbare Rückenhöhen**



91cm - 93cm- 95 cm



96 cm - 98 cm - 100cm

**Lieferbare Sitzqualitäten**



**CLASSIC** spring  
by Ponsel



*Soft*  
by Ponsel



**Kontrastnähte**



Farb-Nr.: F01  
Farb-Bezeichnung: rot



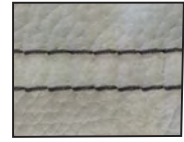
Farb-Nr.: F06  
Farb-Bezeichnung: anthrazit



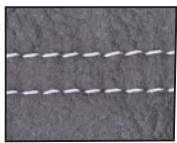
Farb-Nr.: F07  
Farb-Bezeichnung: beige



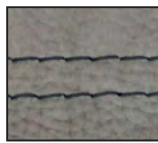
Farb-Nr.: F08  
Farb-Bezeichnung: grau



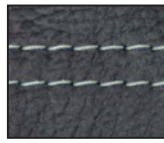
Farb-Nr.: F09  
Farb-Bezeichnung: braun



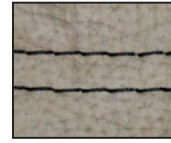
Farb-Nr.: F10  
Farb-Bezeichnung: weiß



Farb-Nr.: F16  
Farb-Bezeichnung: stein



Farb-Nr.: F18  
Farb-Bezeichnung: silber



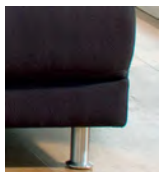
Farb-Nr.: F19  
Farb-Bezeichnung: schlamm



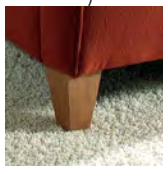
Farb-Nr.: F26  
Farb-Bezeichnung: schwarz

**Lieferbare Fußformen**

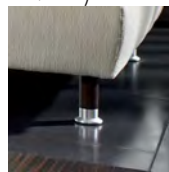
Für Seitenteil "A", "C" und „Typen ohne ST“  
Fußhöhen 100mm (SH 45cm) - 120mm (SH 47cm) - 140mm (SH 49cm) möglich!



Standard-Fuß  
F506M  
Metall



Alternativ-Fuß  
F912  
Buche

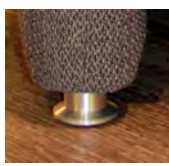


Alternativ-Fuß  
F506  
Holz-Metall

Für Seitenteil "B", "E", "F" und "G"  
Holzplatte 30mm (SH 45cm) - 50mm (SH 47cm) - 70mm (SH 49cm) möglich!



Standard-Fuß  
F272  
Buche



Alternativ-Fuß  
F566  
Alu